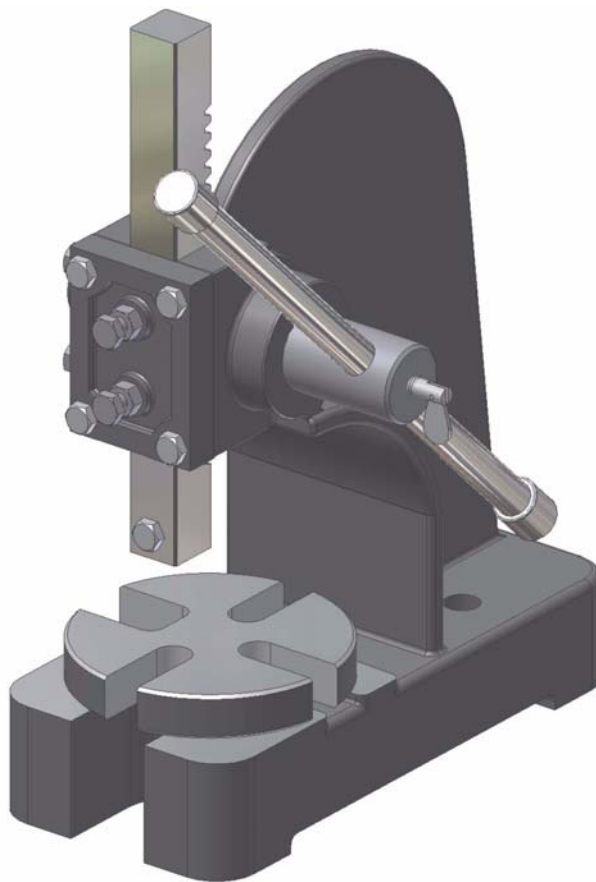


Manual de instrucciones

Versión 1.0

Prensa manual



DDP 1

DDP 2

DDP 3

¡Guardar para consultas posteriores!

1 Utilización conforme a lo prescrito

La prensa manual sirve para la introducción a presión, exprimir, mandrilado, enlatado, fabricación de husillos y pernos. No se permite aumentar las fuerzas utilizadas por medios de palancas adicionales ①.



¡ADVERTENCIA!

En caso de utilización no conforme a lo prescrito de la Prensa manual

- se generan peligros para el personal,
- se ponen en peligro la prensa manual y otros bienes del operador,
- puede verse afectada la operatividad de la prensa manual.

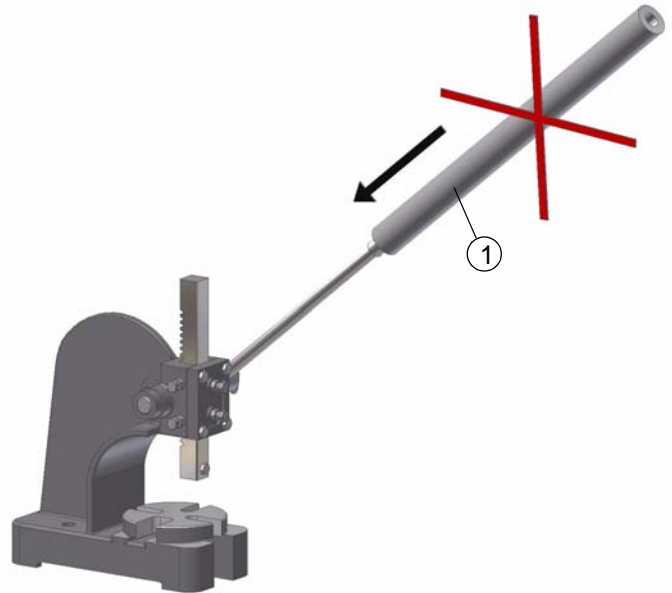


Fig.1-1: Prensa manual

¡Utilización fuera del marco prescrito!

Si la prensa manual se utiliza de un modo distinto al indicado arriba, se modifica sin la autorización de Optimum Maschinen Germany GmbH o se opera con distintos datos de proceso, ya no se utiliza conforme a lo prescrito.

No asumiremos responsabilidad de los daños causados por un empleo fuera del marco prescrito.

Hacemos hincapié en que las modificaciones constructivas, técnicas o tecnológicas no autorizadas por Optimum Maschinen Germany GmbH también anularán la garantía de la prensa manual.

También forma parte de la utilización conforme a lo prescrito que

- se cumplan los valores operativos de la prensa manual,
- se respete el manual de instrucciones,

2 Seguridad durante la operación

¡ADVERTENCIA!



Antes de conectar la prensa manual, compruebe que a causa de ello

- no se provoquen peligros para las personas,
- no se dañen objetos.

Absténgase de cualquier modo de trabajo que ponga en peligro la seguridad:

- Verifique que no ponga en peligro a nadie con su trabajo.
- Es imprescindible cumplir las instrucciones de este manual en el manejo, mantenimiento.
- Tenga en cuenta las prescripciones para la prevención de accidentes de su asociación para la prevención y el seguro de accidentes de trabajo correspondiente u otras autoridades inspectoras.

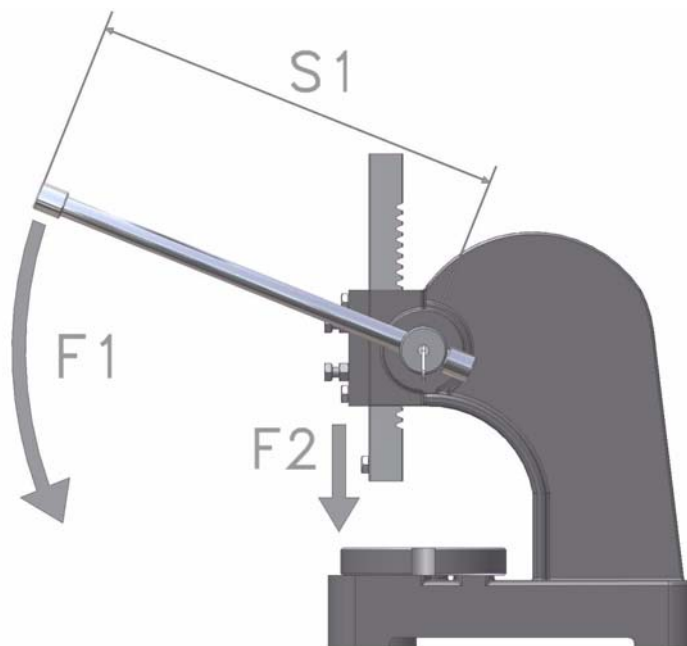
- Tenga en cuenta que no se generen peligros para personas por piezas que se desprenden o caen.
- Trabajos de reparación en la prensa manual sólo deben ser llevadas a cabo por personal debidamente cualificado.
- Use botas de seguridad.

3 Datos técnicos

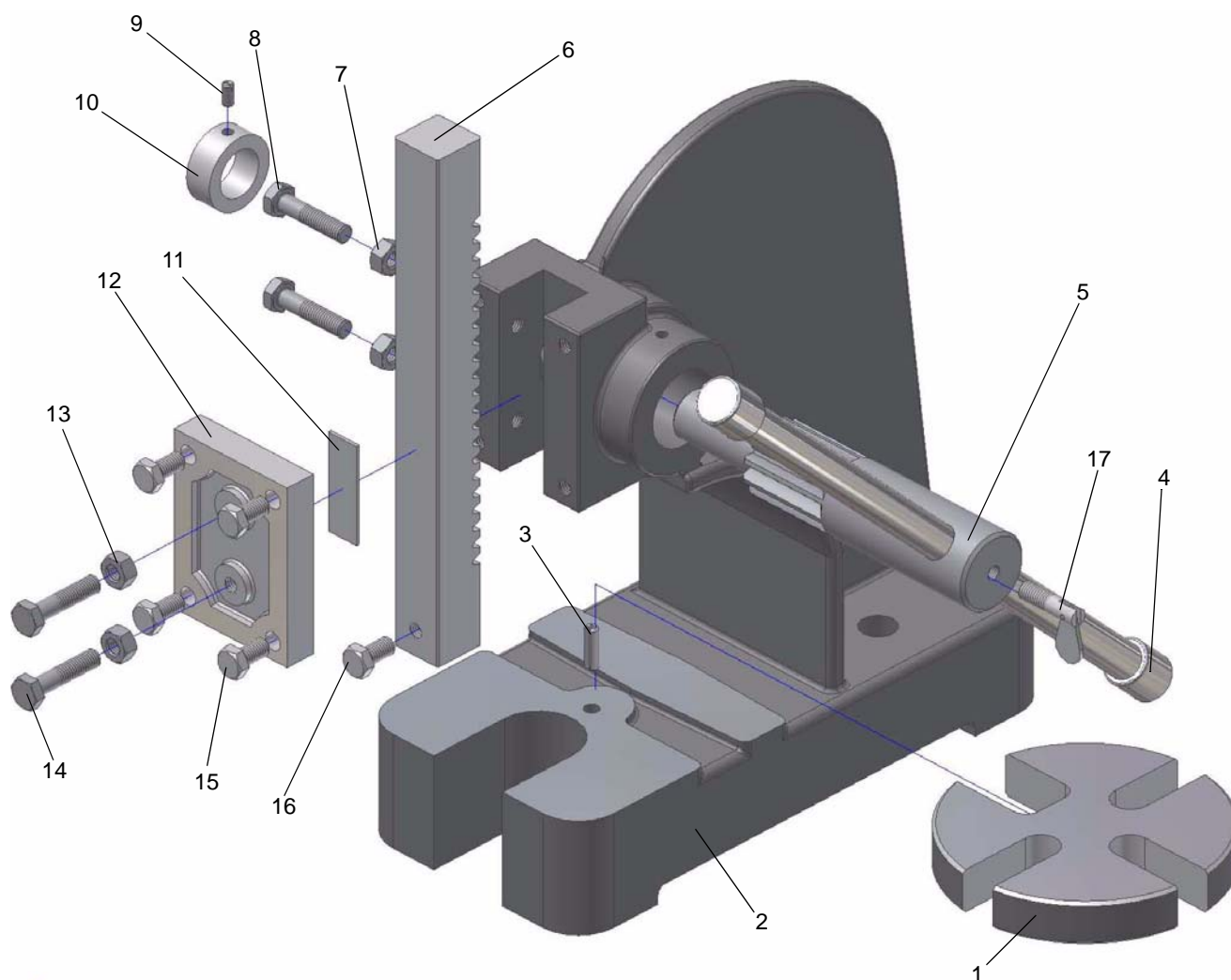
		DDP 1	DDP 2	DDP 3
Altura de la pieza máx.	mm	123	195	310
Saliente	mm	95	135	160
Tamaño del portapunzón (L x A x A)	mm	25 x 25 x 245	31 x 31 x 336	40 x 40 x 455
Dimensiones (L x A x A)	mm	270 x 130 x 325	430 x 175 x 455	455 x 205 x 575
Peso	kg	17	45	69

4 Acción dinámica

		DDP 1			DDP 2			DDP 3		
Poder adherente	F1	392,4 N (40 kg)	490,5 N (50 kg)	589 N (60 kg)	392,4 N (40 kg)	490,5 N (50 kg)	589 N (60 kg)	392,4 N (40 kg)	490,5 N (50 kg)	589 N (60 kg)
Longitud del brazo de palanca	S1	305 mm			405 mm			540 mm		
Acción dinámica	F2	7480 N (763 kg)	9350 N (953 kg)	11220 N (1143 kg)	8364 N (853 kg)	10455 N (1065 kg)	12555 N (1280 kg)	7705 N (786 kg)	9632 N (982 kg)	11566 N (1179 kg)



5 Despiece



5.1 Lista de recambios

No	Denominación	Tamaño	Pieza	Código DDP 1	Código DDP 2	Código DDP 3
1	Placa de posicionamiento		1	033590011	033590021	033590031
2	Cuerpo de fundición		1	033590012	033590022	033590032
3	Clavija de sujeción	6x20	1	033590013	033590023	033590033
4	Palanca		1	033590014	033590024	033590034
5	Piñón		1	033590015	033590025	033590035
6	Taqué		1	033590016	033590026	033590036
7	Tuerca hexagonal	M8	2	033590017	033590027	033590037
8	Tornillo de cabeza hexagonal	M8x35	2	033590018	033590028	033590038
9	Prisionero	M6	1	033590019	033590029	033590039
10	Anillo tensor		1	0335900110	0335900210	0335900310
11	Placa de sujeción		1	0335900111	0335900211	0335900311
12	Placa		1	0335900112	0335900212	0335900312
13	Tuerca hexagonal	M8	2	0335900113	0335900213	0335900313
14	Tornillo de cabeza hexagonal	M8x35	2	0335900114	0335900214	0335900314
15	Tornillo de cabeza hexagonal	M8x25	4	0335900115	0335900215	0335900315
16	Tornillo de cabeza hexagonal	M8x25	1	0335900116	0335900216	0335900316
17	Tornillo de apriete	M8x30	1	0335900117	0335900217	0335900317

OPTIMUM

MASCHINEN - GERMANY
