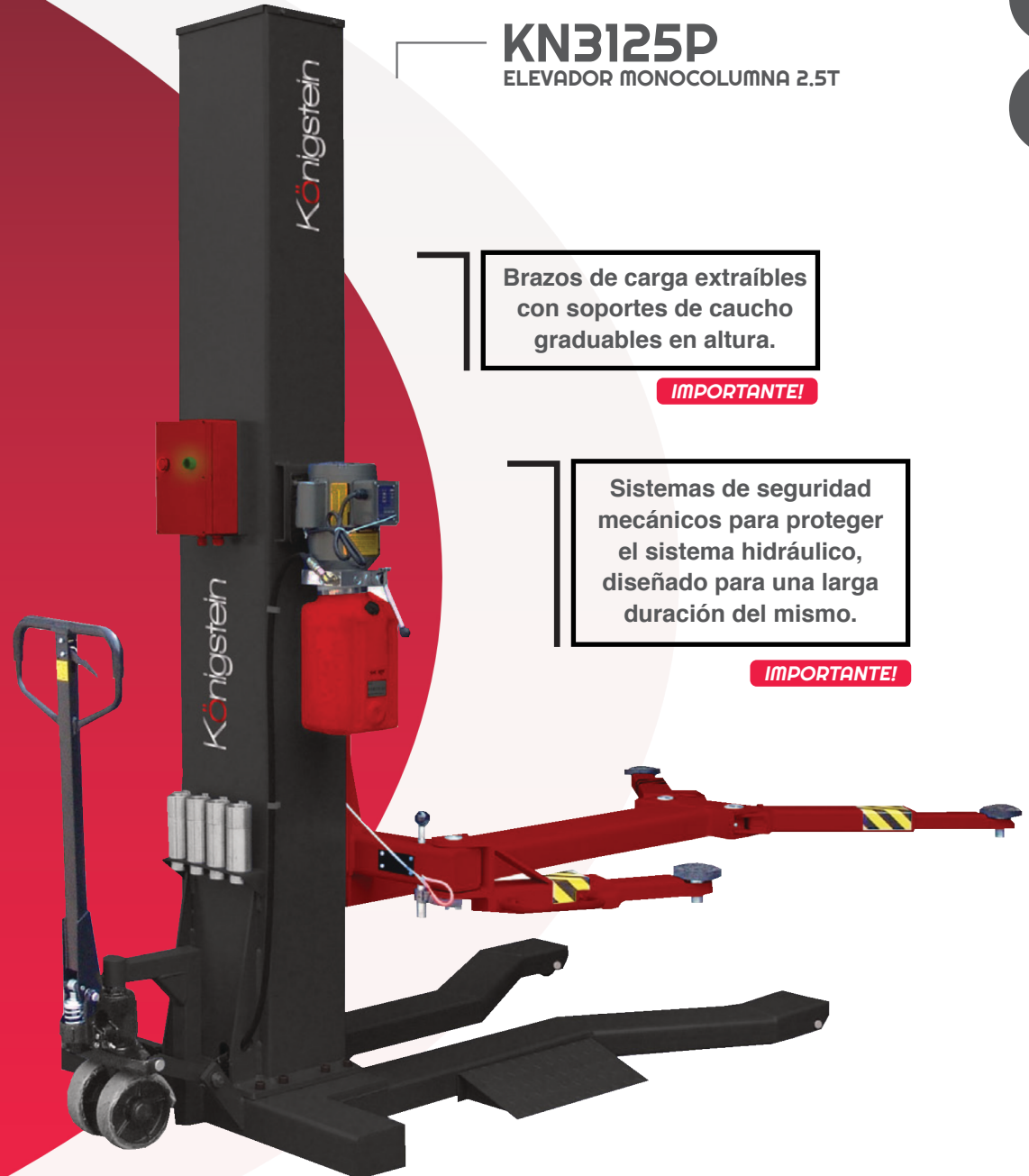


ELEVADOR DE 1 COLUMNA KN3125P



KN3125P
ELEVADOR MONOCOLUMNA 2.5T

Brazos de carga extraíbles con soportes de caucho graduables en altura.

¡IMPORTANTE!

Sistemas de seguridad mecánicos para proteger el sistema hidráulico, diseñado para una larga duración del mismo.

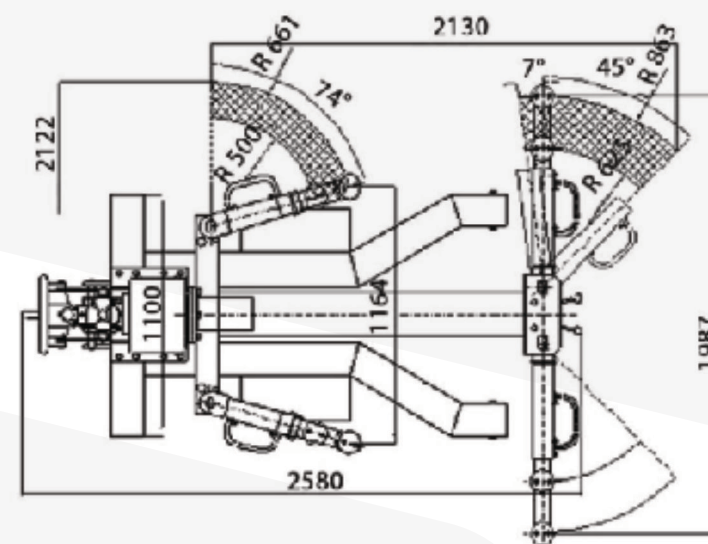
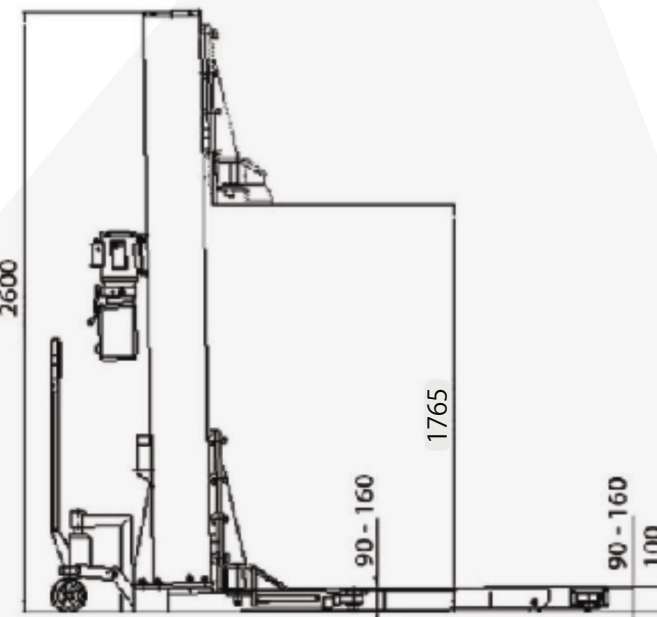
¡IMPORTANTE!



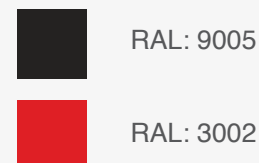
ESPECIFICACIONES TÉCNICAS

Capacidad de carga	2500 kg
Altura de elevación	1765 mm
Altura de subposicionamiento	100 mm
Tiempo de subida/bajada	40/30 seg
Apertura de brazos frontales	560-863 mm - 52°
Apertura de brazos traseros	500-661 mm - 74°
Potencia de accionamiento	2,2 kW
Tensión	(3 ~) 400/50V / Hz (1 ~) 220/50V / Hz
Protección	3C16 A
Cantidad de aceite	8 L
Anchura total del elevador	2122 mm
Altura TOTAL	2600 mm
Peso	770 kg

- Elevador hidráulico móvil de una columna diseñado para talleres profesionales mecánicos, neumáticos, así como talleres de chapa y pintura.
- Este modelo está especialmente diseñado para talleres y/o garajes con poco espacio disponible.
- Bloqueo y desbloqueo del sistema de seguridad manual.
- Sistemas de seguridad mecánicos para proteger el sistema hidráulico, diseñado para una larga duración del mismo.
- Brazos de carga extraíbles con soportes de caucho graduables en altura.
- Motor de aluminio.
- Fabricación de las columnas en acero resistentes.
- Bloqueo y desbloqueo automático de los brazos de carga.
- Dispositivos de seguridad mecánicos, hidráulicos y eléctricos conforme a la norma CE



 Königstein



INFORMACIÓN DE COLOR