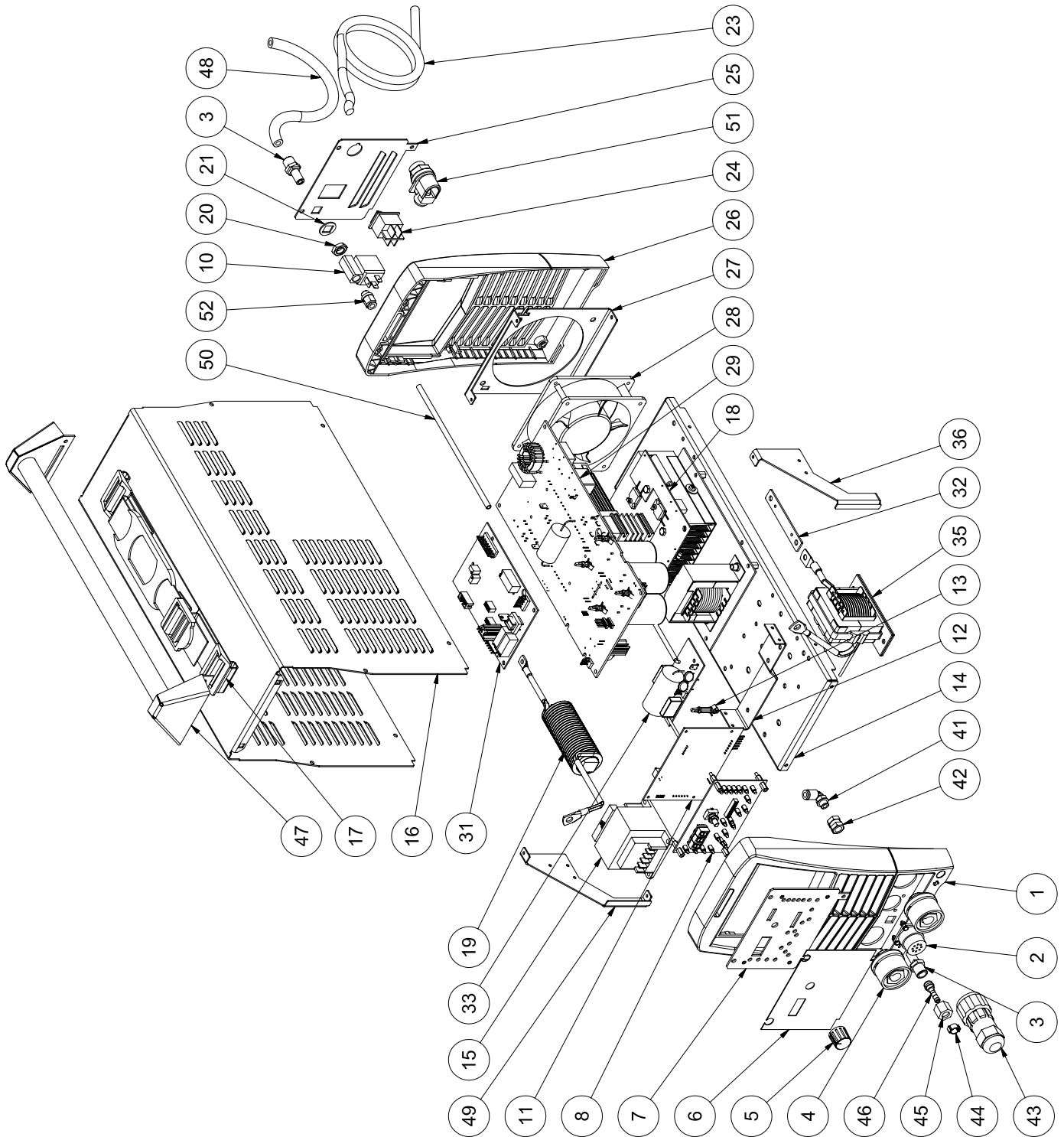


230V-50/60Hz



230V-50/60Hz

| MARCA | REFERENCIA | DESCRIPCION |
|-------|------------|--|
| | 1 | 50413117 FRENTE ANTERIOR TIG PULSE |
| | 2 | 42016024 CONECTOR BASE PANEL HEMBRA 9V |
| | 3 | 50211070 RACOR CONEXIÓN GAS 1/4-1/8 |
| | 4 | 50712019 CONECTOR HEMBRA 35-50(DIAM.38) |
| | 5 | 63112005 MANDO POTENCIOMETRO DIAM.21 |
| | 6 | 50416050 TECLADO ADHESIVO 1700 TIG PULSE |
| | 7 | 50510063 PLACA FRENTE GALA PULSE |
| | 8 | 50512018 PLACA LED ENCODER 2000TIGPULSE |
| | 10 | 65016001 ELECTROVALVULA (230V) |
| | 11 | 50412096 PLACA CONTROL PANEL 1700 PULSE |
| | 12 | 50210069 SOPORTE PLACA FILTRO TIG |
| | 13 | 45006217 SEPARADOR PCB PLASTICO 12 MM. |
| | 14 | 50410065 CHASIS INVERTER TIG PULSE |
| | 15 | 65116004 UNIDAD DE H.F. DC |
| | 16 | 50410066 ENVOLVENTE |
| | 17 | 50016021 BANDOLERA EQUIPO PORTATIL |
| | 18 | 50112017 MODULO SECUNDARIO |
| | 19 | 50212025 REACTANCIA |
| | 20 | 50211074 TUERCA EXAGONAL LATON 1/8GAS |
| | 21 | 50211079 ARANDELA SUPLEMENTO RACOR |
| | 23 | 50112029 CABLE ENTRADA 3X2.5MM2(1A/V)2M |
| | 24 | 540003 INTERRUPTOR BIPOLAR |
| | 25 | 50210064 PLACA FRENTE POSTERIOR |
| | 26 | 50713118 FRENTE POST.INVERTER(INYECT.) |
| | 27 | 50310005 SOPORTE VENTILADOR |
| | 28 | 50316010 VENTILADOR ALTO CAUDAL 24VDC |
| | 29 | 50112015 PLACA ELECTRONICA POTENCIA |
| | 31 | 50412016 PLACA CONTROL GALA 1700 TIG |
| | 32 | 50116040 SHUNT 175A/125 MV |
| | 33 | 50212022 PLACA ELECTR. FILTRO TIG |
| | 35 | 50212026 CONJUNTO TRAF0 HF |
| | 36 | 50210068 SOPORTE DCHO. PLACA POTENCIA |
| | 41 | 50216071 RACOR COD0 MOVIL M 1/8-RAPID.6 |
| | 42 | 50416077 RACOR EMPALME H-H 1/8 |
| | 43 | 63716017 CONECTOR AEREO RECTO MACHO 9V |
| | 44 | 14003 BRIDA SAPA DE 7-8 |
| | 45 | 70211017 TUERCA ENTRADA OXIGENO |
| | 46 | 72502104 RACOR ENTRADA SOPLETE |
| | 47 | 50512013 CONJUNTO ASA TIG PULSE |
| | 48 | 50212076 CONEX.MAQUINA-GAS(3M)/RACOR |
| | 49 | 50210067 SOPORTE IZQDO. PLACA POTENCIA |
| | 50 | 302026 TUBO POLIURETANO 6X4 |
| | 51 | 49216014 APRIETE CABLE |
| | 52 | 50416076 RACOR RECTO M 1/8-RAPID.6 |